

MĚSTSKÝ ÚŘAD NEPOMUK

Odbor dopravy

Náměstí Augustina Němejce 63, 335 01 Nepomuk, Plzeňský kraj

Tel: 371519711 Fax: 371519755 IČO: 00256986

e-mail: podatelna@urad-nepomuk.cz

Č.j.: DOP/6018/2019 – Bo
Sp. zn.: MÚ/DOP/3465/19
V Nepomuku dne 6. 8. 2019
Vyřizuje: Ing. Marek Boublík
Tel.: 371519758
marek.boublik@urad-nepomuk.cz

VEŘEJNÁ VYHLÁŠKA

Opatření obecné povahy stanovení přechodné úpravy provozu na pozemních komunikacích

Městský úřad Nepomuk, odbor dopravy, jako příslušný správní orgán podle § 124 odst. 6 zákona č. 361/2000 Sb., o provozu na pozemních komunikacích, ve znění pozdějších předpisů (dále jen „zákon o silničním provozu“) v souladu s § 171 zákona č. 500/2004 Sb., správní řád, ve znění pozdějších předpisů (dále jen „správní řád“), na základě žádosti ze dne 31. 7. 2019 podané společností: **SEG s. r. o., IČ 46883657, se sídlem Skladová 4, 326 00 Plzeň**, po předchozím písemném vyjádření příslušného orgánu Policie České republiky, Krajského ředitelství policie Plzeňského kraje, územní odbor Plzeň-venkov, dopravní inspektorát, č. j.: KRPP-42623-2/ČJ-2018-031106-48 ze dne 16. 3. 2018, v souladu s ustanovením § 77 odst. 1 písm. c) zákona o silničním provozu a vyhlášky č. 294/2015 Sb., kterou se provádějí pravidla provozu na pozemních komunikacích

s t a n o v í

přechodnou úpravu provozu

na pozemní komunikaci – na silnici č. II/177, III/17723 a místních komunikacích

v obci Mladý Smolivec

Doba platnosti: od 15. 8. 2019 do 31. 10. 2019

Důvod: pokládka kabelu nízkého napětí do silničního pozemku

Stanovené dopravní značení: dle odsouhlaseného DIO, které je nedílnou součástí tohoto opatření obecné povahy (viz. Příloha).

Provedení dopravních značek: přenosné svislé dopravní značení, základní rozměrová řada, retroreflexní provedení

Další podmínky pro osazení přechodné úpravy provozu:

1. Přechodná úprava provozu v dotčeném úseku PK bude kompletně osazena (způsobilou, odbornou oprávněnou osobou; umístěna mimo hlavní dopravní prostor, se zachováním potřebné výšky i vzdálenosti DZ vč. vzájemné) podle podmínek tohoto opatření a podle předloženého návrhu žadatele v souladu s platnými technickými i zvláštními předpisy, zejm. TP 65, 66, ČSN 018020 vč. změn, ČSN EN 12899-1-5 a vyhl. č. 294/2015 Sb., kterou se provádějí pravidla provozu na pozemních komunikacích.
2. Dopravní značení, které je v kolizi s touto úpravou, bude zakryto nebo jiným vhodným způsobem zneplatněno (ust. § 3 odst. 8 vyhlášky č. 294/2015).
3. V případě nutnosti, k zajištění bezpečnosti a plynulosti provozu na PK, bude přechodné dopravní značení doplněno o způsobilé osoby, řádně poučené a vybavené v souladu s § 79 zákona o silničním provozu a § 20 prováděcí vyhl. č. 294/2015 Sb.

O d ů v o d n ě n í

Společnost **SEG s. r. o., IČ 46883657, se sídlem Skladová 4, 326 00 Plzeň**, podala dne 31. 7. 2019 žádost o stanovení přechodné úpravy provozu v souvislosti se stavební akcí – pokládka kabelu nízkého napětí do silničního pozemku. Z tohoto důvodu dojde k částečnému omezení provozu komunikace.

Žádost byla podána z důvodu zajištění bezpečnosti provozu na uvedených pozemních komunikacích.

P o u ě n í

Podle § 173 odst. 2 zákona správního řádu, ve znění pozdějších předpisů, proti opatření obecné povahy nelze podat opravný prostředek. Podle § 174 odst. 2 správního řádu lze soulad opatření obecné povahy posoudit v přezkumném řízení.

Podle § 77 odst. 5 zákona o provozu na pozemních komunikacích nabývá přechodná úprava provozu účinnosti **pátým dnem po vyvěšení**.

Mgr. Jiří Bešta
vedoucí odboru dopravy

Toto opatření obecné povahy musí být vyvěšeno po dobu 15 dnů (Dnem vyvěšení je den vyvěšení na úřední desce správního orgánu, který písemnost doručuje)
Bude zveřejněno též způsobem umožňujícím dálkový přístup.

Vyvěšeno dne

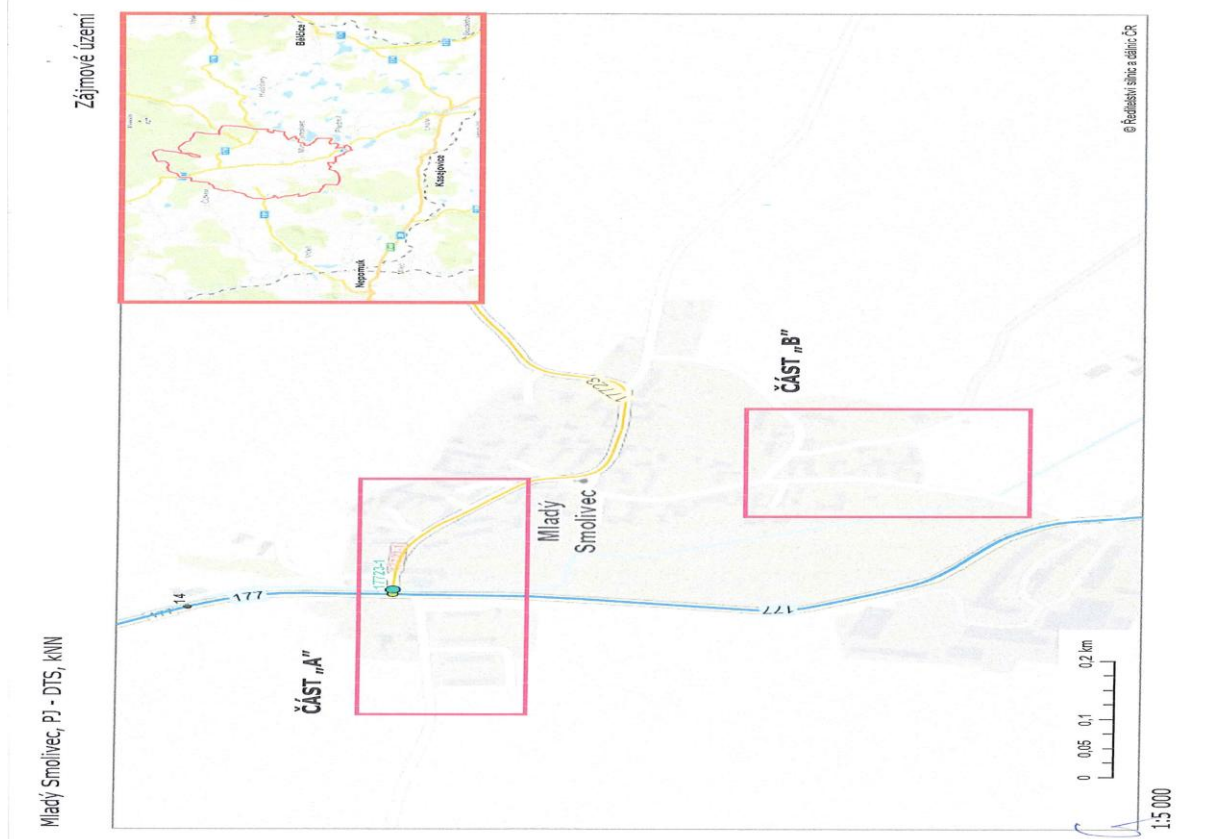
Sejmuto dne:

Podpis a razítko orgánu, který potvrzuje vyvěšení písemnosti na úřední desce a její sejmutí z úřední desky. Potvrzenou písemnost po sejmutí vraťte vydávajícímu orgánu.

Obdrží:

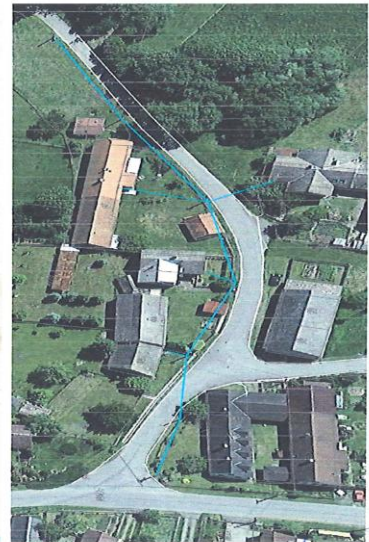
- SEG s. r. o., IČ 46883657, se sídlem Skladová 4, 326 00 Plzeň
- Policie ČR, Krajské ředitelství policie Plzeňského kraje, územní odbor Plzeň-venkov, dopravní inspektorát
- Městský úřad Nepomuk, se sídlem nám. Augustina Němejce 63, 335 01 Nepomuk – k vyvěšení na ÚD
- Obec Mladý Smolivec – k vyvěšení na úřední desku

Příloha:

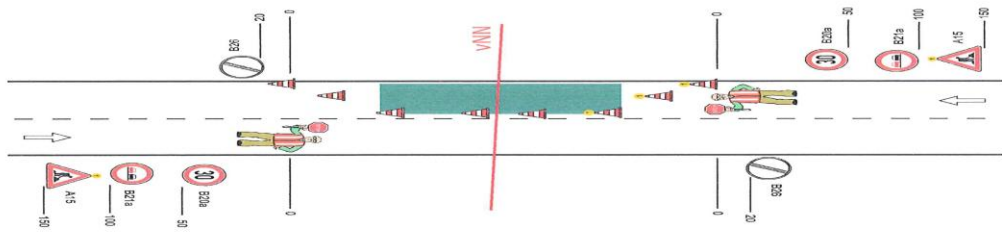


Mladý Smolivec, PJ - DTS, kNN

DEMONTÁŽ VENKOVNÍHO VEDENÍ NN - ČÁST „B“



Po ukončení denních prací PDZ odstranit

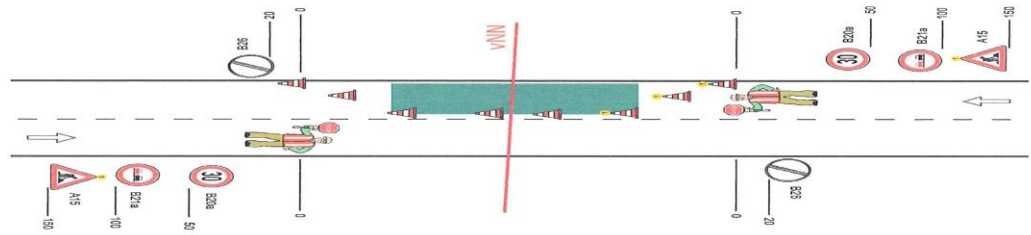


Mladý Smolivec, PJ - DTS, kNN

DEMONTÁŽ VENKOVNÍHO VEDENÍ NN - ČÁST „A“

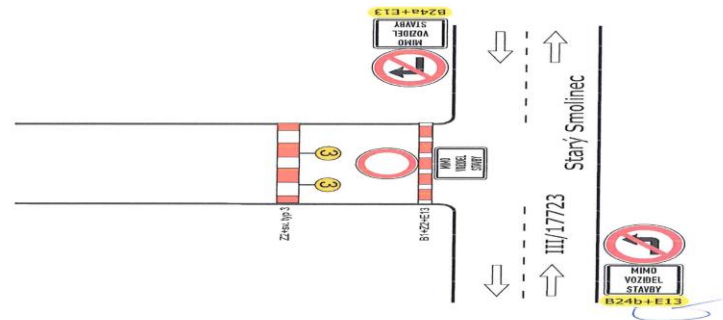


Po ukončení denních prací PDZ odstranit



VÝKOPY, PROTILAKY, PŘEKOPY - ČÁST „A“ IV.

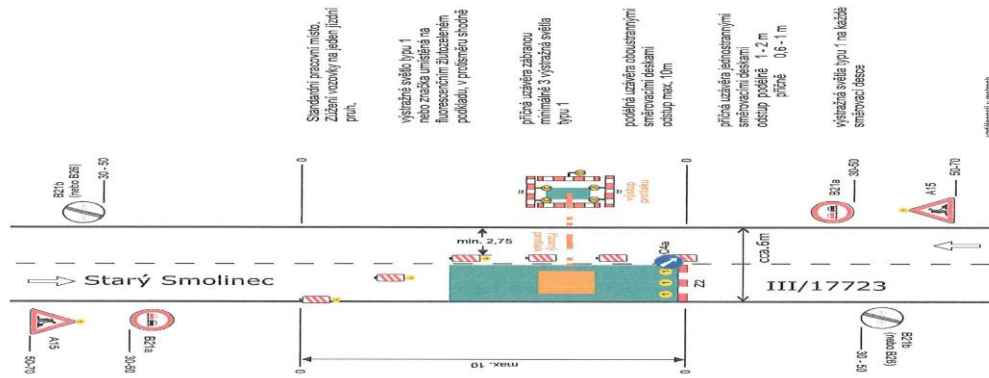
PŘEKOP I. - II.



VÝKOPY, PROTILAKY, PŘEKOPY - ČÁST „A“ III.

Provedení protilaků stejně jako Část „A“ II.

PROTLAK
(jáma v profilu komunikace)



Sandežní pracovní místo. Zřízení ozvěny na jezdě jízdního pruhu.

Výstražné světlo typu 1 nebo značka umístěná na fluorescenčním žlutozeleném podkladu, v průsvitu stoně

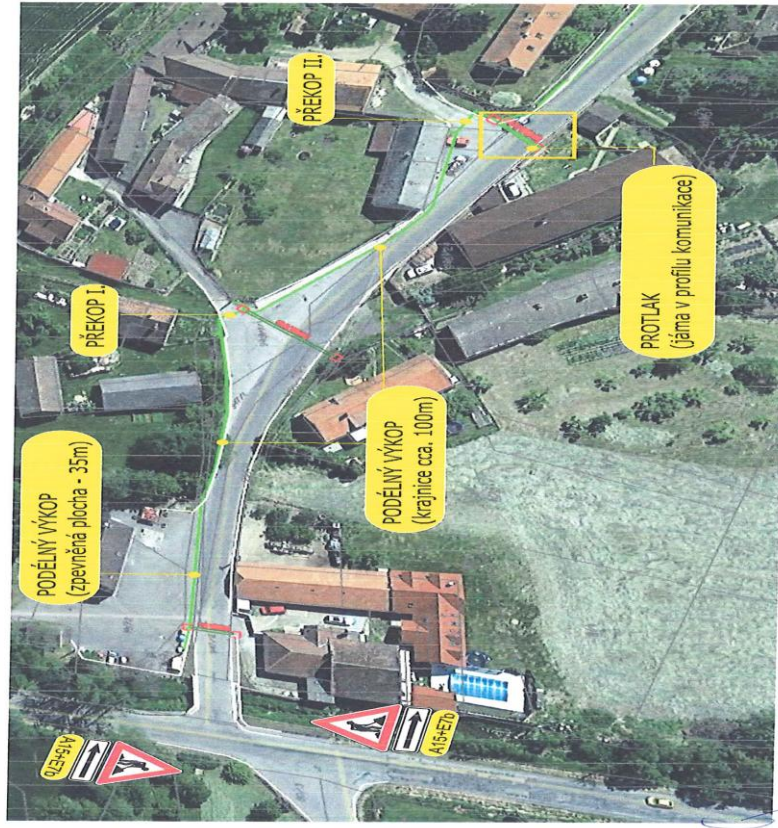
přička uzávěra zabránou minimálně 3 výstražná světla typu 1

podleha uzávěra obousměrnými směrovými deskami odstup max. 10m

přička uzávěra jednosměrnými směrovými deskami odstup podleh 1-2m přička 0,6-1,1m

výstražná světla typu 1 na každé straně vozovky

vzdálenosti v metrech



Mladý Smolivec, PJ - DTS, KVN

VÝKOPY, PROTILAKY, PŘEKOPY - ČÁST „B“ I.

rozmístění DZ A15+E7b v křižovatkách
(směr E7b dle postupu prací)



PROVEDENÍ PROTILAKŮ - STEJNĚ JAKO ČÁST „A“ II.
VÝKOPY V OSTATNÍ PLOŠE - STEJNĚ JAKO ČÁST „A“ I.

PODÉLNÉ VÝKOPY KRAJNICE



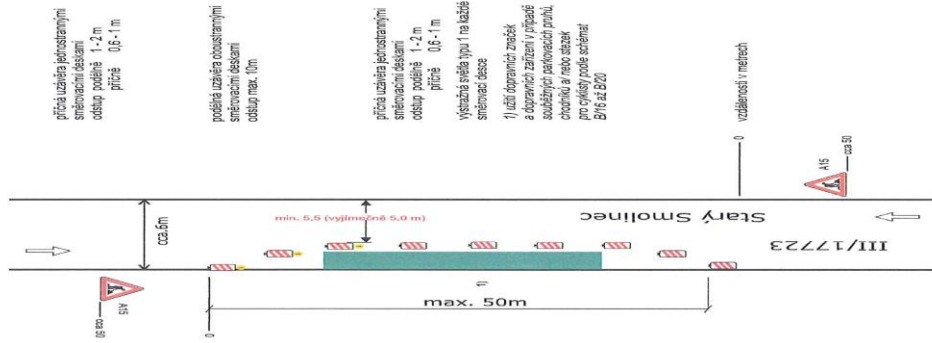
Mladý Smolivec, PJ - DTS, KVN

VÝKOPY, PROTILAKY, PŘEKOPY - ČÁST „A“ VI.

PODÉLNÝ VÝKOP
(zpevněná plocha - 35m
provedení na dvě části)

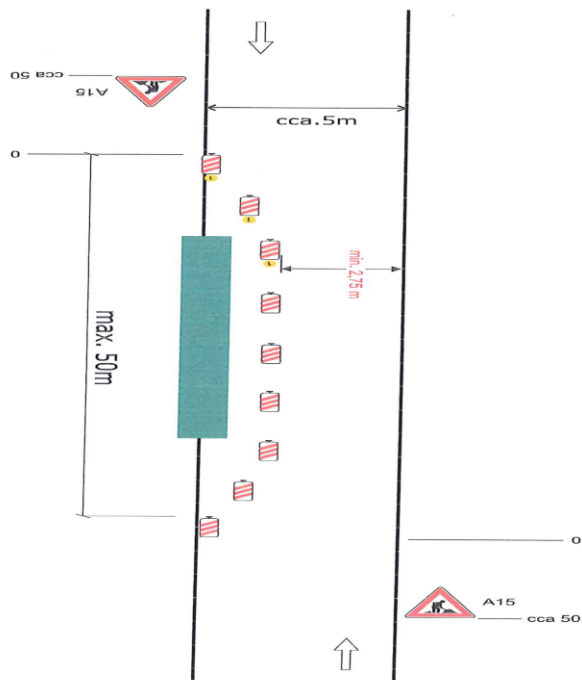


PODÉLNÉ VÝKOPY
(krajnice celkem cca. 100m)



VÝKOPY, PROTLAKY, PŘEKOPY - ČÁST „B“ II.

PODÉLNÉ VÝKOPY KRAJNICE



příčná uzávěra jednostrannými směrovacími deskami
odstup podélně 1 - 2 m
příčně 0,6 - 1 m

podélná uzávěra oboustrannými směrovacími deskami
odstup max. 10m

příčná uzávěra jednostrannými směrovacími deskami
odstup podélně 1 - 2 m
příčně 0,6 - 1 m

výstražná světla typu 1 na každé směrovací desce

0 vzdálenosti v metrech

