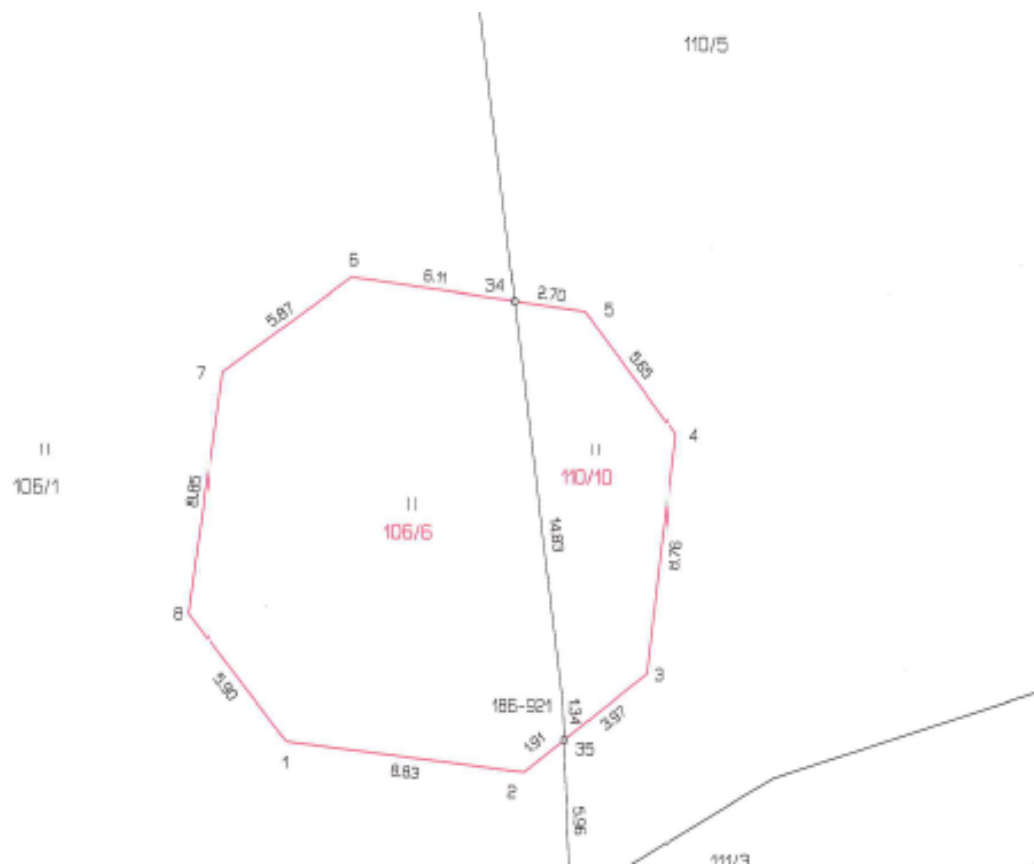


# O z n á m e n í

## č. 12/2022

Obec Mladý Smolivec v souladu s § 39 odst. 1 zákona 128/2000 Sb. zveřejňuje:

- **záměr směny pozemků v k.ú. Mladý Smolivec p.č. 111/2 o výměře 7340 m<sup>2</sup>, p.č. 111/28 o výměře 2684 m<sup>2</sup>, p.č. 112/1 o výměře 263 m<sup>2</sup> za pozemky v k.ú. Mladý Smolivec p.č. st. 138 o výměře 20 m<sup>2</sup>, p.č. 106/1 o výměře 5554 m<sup>2</sup>, p.č. 106/3 o výměře 3091 m<sup>2</sup>, p.č. 107 o výměře 856 m<sup>2</sup>, p.č. 108 o výměře 629 m<sup>2</sup> a nově vzniklý pozemek dle GP 213-120/2019 p.č. 106/6 o výměře 196 m<sup>2</sup> vše za doplatek rozdílu výměry celkem 59 m<sup>2</sup> cenu 30 Kč/m<sup>2</sup>**



Vyvěšeno: 18. 7. 2022

Sejmuto: 3. 8. 2022

Eva Kubová  
starostka obce